

# **Схема расположения границ публичного сервитута на кадастровом плане территории**

**Объект:** «Строительство ВЛ-0,4 кВ с установкой ПУ для электроснабжения деревни Бобки».

**Местоположение:** Пермский край, г.о. Добрянский, д Бобки.

**Кадастровый квартал:** 59:18:3630201

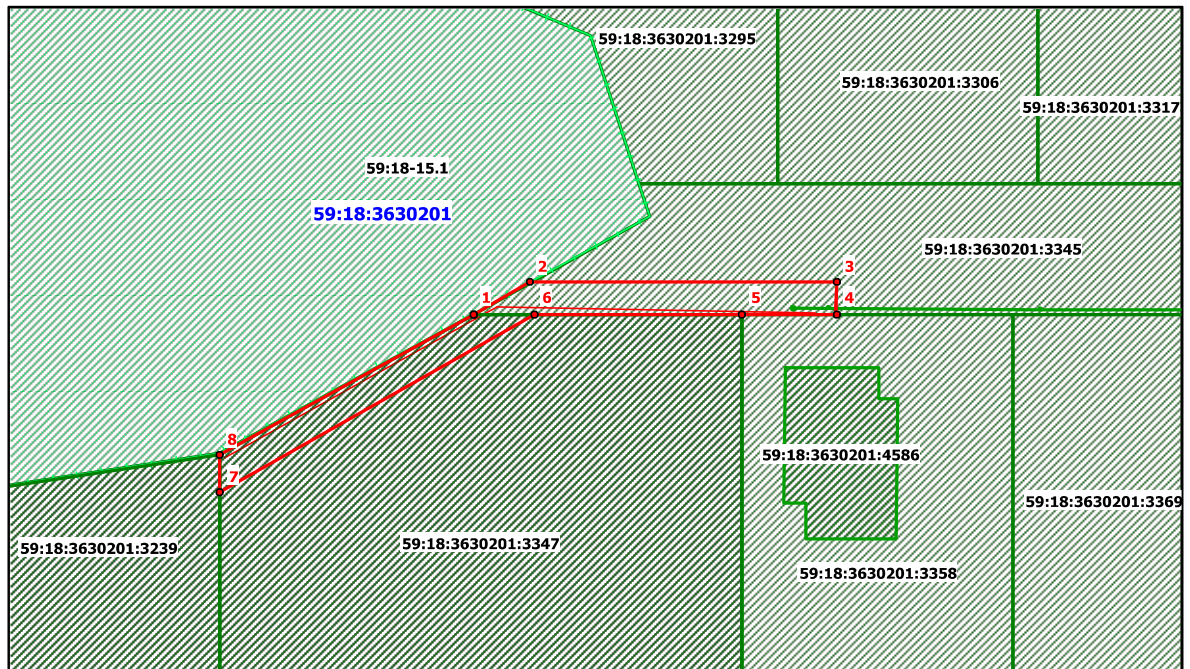
**Площадь публичного сервитута:** 177 кв.м.

**Вид разрешенного использования:** Коммунальное использование (строительство ЛЭП)

## **Каталог координат**

Обозначение характерных точек границ	Координаты, м МСК-74		Обозначение характерных точек границ	Координаты, м МСК-74	
	X	Y		X	Y
1	539612.96	2246630.62	6	539612.96	2246636.21
2	539615.87	2246635.81	7	539596.61	2246607.26
3	539615.94	2246664.07	8	539600.06	2246607.23
4	539612.97	2246664.01	1	539612.96	2246630.62
5	539612.96	2246655.36	-	-	-

## **Схема:**



Масштаб 1:500

## **Условные обозначения:**

- |   |  |   |  |
|---|--|---|--|
| <span style="border: 2px solid red; display: inline-block; width: 20px; height: 10px;"></span>    | - граница публичного сервитута                                     | <span style="color: red;">●</span> <span style="color: red;">1</span> | - обозначение характерной точки границы публичного сервитута                 |
| <span style="border: 2px dashed green; display: inline-block; width: 20px; height: 10px;"></span> | - граница земельного участка, сведения о котором содержатся в ЕГРН | <span style="color: blue;">59:18:3630201</span>                       | - кадастровый номер земельного участка, сведения о котором содержатся в ЕГРН |
| <span style="color: blue;">—</span>   | - проектируемая линия КЛ   |   | - номер кадастрового квартала  |